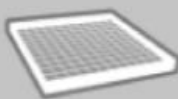


## Balanças Rodoviárias



**Piso (ferragem)**  
Pronto, montado e armado para receber o concreto. Totalmente modulado com dimensões de 3 x 2 m.



**Piso parafusado sobre o vigamento**  
**Fácil remoção**



**Célula de carga Dual Shear- Bean:** incorporada com sistema oscilatório, através de esfera inox forjado, projetado especialmente para absorção de impactos e correção de ângulos de entrada e saída de até 30°



**Obra civil com o menor custo do mercado.**  
Baixo consumo de material e mão-de-obra.  
Agilidade na construção e execução.



**Rapidez e segurança na montagem**



Fácil acesso para manutenção (limpeza, pintura, etc) ou desmontagem total. Não requer máquinas de grande porte, como as demais. Qualquer equipamento com capacidade de 1.800kg como empilhadeiras, já são capazes de fazer a remoção.



**TOTALMENTE TRANSPORTÁVEL**  
Mudança de local, não requer transporte especial total, aproveitamento da balança em caso de desmontagem (o que não acontece com as demais marcas)

# BALANÇA ELETRÔNICA TRANSPORTÁVEL

**TOTALMENTE ELETRÔNICA**, está apoiada sobre células de carga, podendo ser instalada sobre o piso, semi embutida ou embutida.

## TIPOS DE INSTALAÇÃO



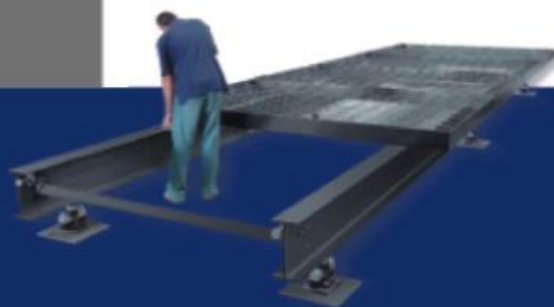
Sobre piso



Semi-embutida



Embutida



# BALANÇA SISTEMA HÍBRIDO TRANSPORTÁVEL

GRANDE RESISTÊNCIA  
ESTRUTURAL

50% DA CAPACIDADE  
NOMINAL



Mecanismo de absorção: "Juntas de oscilação", constituídas de cavaletes de carga e barras de oscilação, possibilitando o livre movimento da plataforma em todos os sentidos.



Juntas oscilantes, amortecedoras de choques



Cutelos e coxins de carga em aço temperado certificado





# SISTEMA DE PESAGEM ELETRÔNICO

O módulo eletrônico CE 10.000/R é um equipamento microprocessado inteligente que controla e armazena

todos os dados realizados durante o processo de pesagem.

Este dispositivo pode ser interligado a balanças rodoviárias, ferroviárias ou rodo-ferroviárias. Permite ao operador um processo confiável sobre a movimentação das cargas (entrada e saída).



## OPCIONAIS



## Bilhete de Entrada



## Bilhete de Saída



## Relatório

RELATÓRIO DE PESAGEM BALANÇA RODOVIÁRIA CE 10.000						
BALANÇAS CONFIANÇA						
R CABO NORBERTO H. WEBER 15						
TEL.: (11) 2948-2722						
PESAGEM	FORNECEDOR	PRODUTO	PLACA	DATA	BRUTO	LÍQUIDO
01	Elétrica Leste	Trasf.	CBH4509	22/12/00	2.000 kg	12.000 kg
02	Elétrica Oeste	Caixa	CBH6702	11/07/99	14.890 kg	11.670 kg
03	Martinianno	Caixa	MHH6702	05/09/77	45.900 kg	12.000 kg
04	Najano	Madeira	RJ05670	23/12/00	2.000 kg	1.800 kg

### CARACTERÍSTICAS

- Display Alfanumérico
- Sistema Interativo
- Transferência de dados em arquivos TXT
- Interligação a periféricos
- Saída paralela
- Saída Serial RS 232C
- Teclado de PC
- Saída RS 485 (opcional)
- Controle de Data e Hora
- Tiquete de 40 ou 80 colunas
- Memória permanente
- Memória temporária
- Memória não volátil
- Sistema antifraude
- Interligação de 01 a 08 células
- Buzzer

### BENEFÍCIOS

- Facilita a leitura agilizando a operação desejada.
- Possibilita ao operador ler e aceitar as operações (exclusivo).
- Permite que um programa desenvolvido pelo usuário possa ter controle sobre as pesagens.
- Com capacidade para conectividade de até 03 periféricos.
- Atendendo o padrão de todas as impressoras matriciais.
- Saída compatível com microcomputadores e terminais
- Facilidade para conexão de teclado do padrão PC AT.
- Em atendimento a comunicações a longa distância
- Com registro automático da data e hora no tíquete de pesagem
- Através de seleção é possível escolher o tipo da impressora.
- Com capacidade para até 1000 veículos (banco de dados)
- Auxilia na consulta sobre os veículos que encontram-se na empresa.
- Com tecnologia de ponta – garante fidelidade e segurança.
- Programa exclusivo que não permite a fraude operacional.
- Versões que reconhecem uma ou até 08 células.
- Aviso sonoro a cada tecla acionada.

# LINHA FORTE

A Confiança é fabricante da linha de balanças de plataformas, sendo a única empresa voltada exclusivamente a balanças industriais, tornando-se líder no mercado, com produtos em contínuo desenvolvimento para atender as condições mais severas que a pesagem industrial exige destes equipamentos.

Essa linha foi desenvolvida para suportar as mais exigentes condições de pesagem, tais como: impacto, arrasto e sobrecarga.

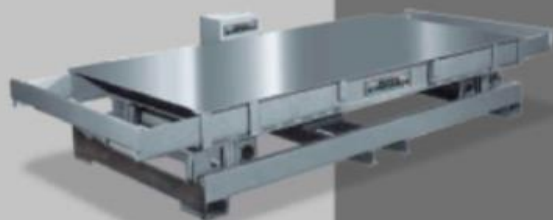
As plataformas Confiança possuem 100% de sua capacidade nominal, mecanismo de absorção, e los flutuantes amortecedores de choque, proporcionando pesagens precisas e uniformes.

As balanças de plataforma podem ser instaladas sobre o piso ou embutidas.

## Modelo 312-E

CABO

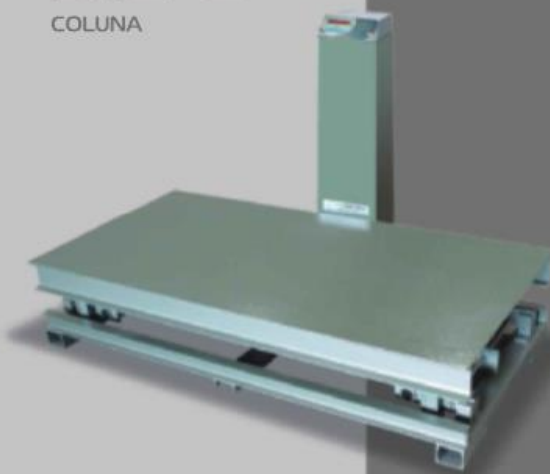
Sua plataforma é apoiada sobre e los oscilantes, desenvolvidas para suportar impactos e arrastos decorrentes na colocação de materiais através de pontes, empilhadeiras, etc. não afetando o mecanismo de pesagem. Extensor opcional.



## Modelo 312-E

COLUNA

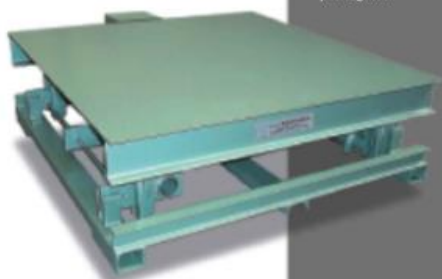
Sistema híbrido, indicação digital sobre a coluna.



## Modelo 312-E

CABO

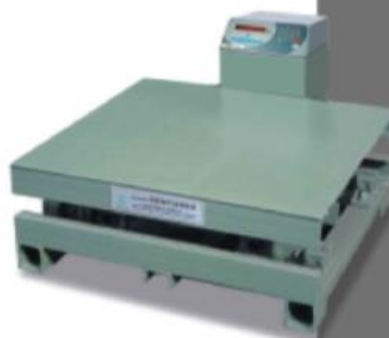
Sistema híbrido de indicação digital a distância para liberar completamente a plataforma e possibilitando acesso multi-direcional de cargas, agilizando as pesagens.



## Modelo 312-E

CABO

Pode ser instalada sobre o piso ou embutida.



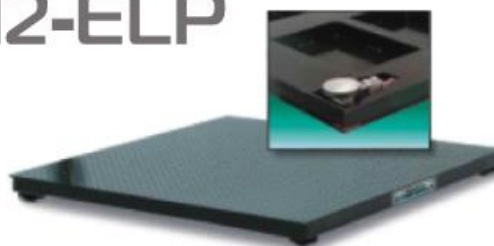
Possuimos todos os tipos de capacidade e tamanhos de plataforma

# SISTEMA DE PESAGEM ELETRÔNICO

Totalmente eletrônica, sua plataforma é apoiada sobre 4 células, o que lhe proporciona uma base de baixa espessura. Rampa de acesso opcional.



## Modelo 312-ELP



Com as melhores características do mercado, o sistema de pesagem eletrônico CONFIANÇA foi desenvolvido para oferecer os melhores recursos e exatidão na pesagem industrial.

Sua estrutura metálica é prática e versátil, com uma linha completa para aplicação em balanças de plataforma, para qualquer capacidade.

Indicador eletrônico de última geração.

A linha 312-E proporciona alta qualidade e precisão.



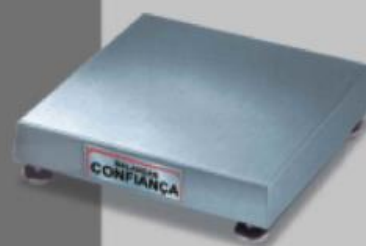
Plataforma de roletes para movimentação de carga, indicação digital remota..

## Modelo 312-EP



Totalmente eletrônica, indicação digital remota.

## Modelo 312-EP



Totalmente eletrônica, sua plataforma em aço inox, apoiada diretamente sobre célula.

## Modelo 312-EP



Linha Tendal  
Aérea ou monotrilho.

## Modelo 312-ET



