

# BOVINOS DE CORTE

## Matrizes e Reprodutores

Procedência: Cabanhas do Rio Grande do Sul e importados da Argentina;

Condições: R.G.doSul - Lotes que viabilizem transporte;  
Argentina – Lotes a partir de 15 a 20 animais;

(assessoramos documentação sanitária, importação, transporte e nacionalização)

**Angus**



**Hereford**



**Brangus**



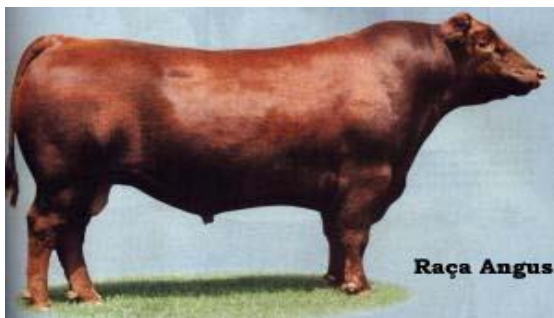
**Brahman**



**Braford**



## Raça Angus



A origem da raça Angus é especulativa. Há quem acredite que a formação se deu a partir de uma raça mocha da Inglaterra, outros defendem a idéia que a formação se deu a partir de uma mutação de uma raça primitiva da Escócia, de coloração negra e aspecto carnudo, encontra-se em fase de franca expansão em todo o Brasil, ganhando espaço dentro do contexto da pecuária de corte, bem como em projetos de Cruzamento Industrial, onde imprimi uma terminação precoce e qualidade de carne superior. Os animais apresentam bom rendimento de carcaça (em torno de 52%). Sua carne é reconhecida como a melhor em todo o mundo, com base nas características de maciez, suculência e marmoreio, tornando portanto as perspectivas de comercialização as melhores possíveis.

### Raça Hereford



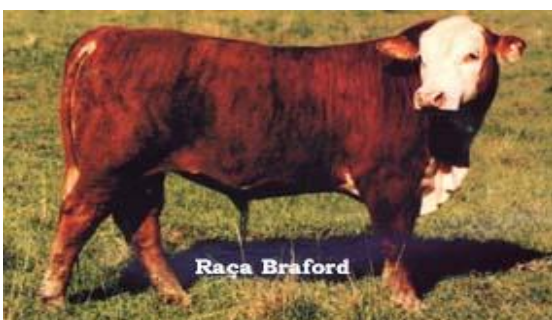
Prevalece a pelagem vermelha e branca (totalmente vermelho, com cabeça, peito, região abdominal, parte inferior dos membros, faixa estreita no dorso e vassoura da cauda brancos). A pele e o focinho não são pigmentados. A cara branca é dominante e transmitida aos produtos de cruzamento, independente das raças utilizadas. É um gado de pastoreio e engorda em campos de boa qualidade. A aptidão principal do Hereford é a produção de carne. No entanto, não é tão precoce como a Shorthorn nem acumula mais gordura que a Aberdeen Angus, mas é extremamente resistente às condições adversas, tanto ou mais que qualquer outra raça européia.

### Raça Brangus



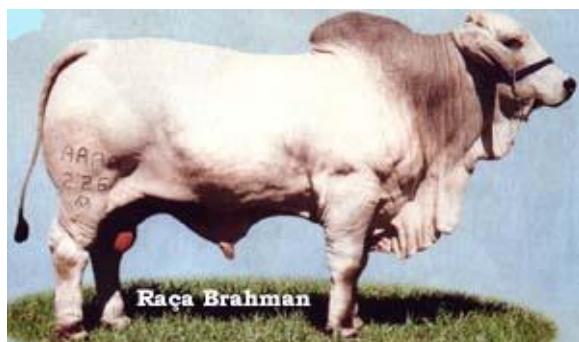
Raça formada pelo cruzamento entre Brahman e Aberdeen Angus. O gado é mocho, com pequena gibba entre o pescoço e as espáduas. Coloração negra com algumas pintas brancas na região umbilical. A carne, como no Aberdeen Angus, é bem marmorizada.

### Raça Braford



A raça foi formada na Flórida pelo cruzamento entre Brahman e Hereford. É uma raça dócil, rústica, precoce, resistente e de alto rendimento de carcaça. No Brasil, os cruzamentos de Hereford com Nelore, Tabapuã e outras raças zebuínas têm sido realizados com sucesso, há longo tempo no Rio Grande do Sul, e recebem a denominação de Braford, Pampiana Braford ou Santa Clara. Provavelmente, a raça formada por estes cruzamentos passe a ser denominada apenas por Pampiana enquanto o nome Brangus indicará, especificamente, a raça formada pelo cruzamento de Hereford com Brahman

### **Raça Brahman**



É a raça zebuína melhorada nos Estados Unidos, sua formação iniciou com a importação de gado brasileiro com predominância da raça Guzerá e algumas evidências indicam, também a participação das raças Gir e Nelore. É uma raça utilizada em diversos cruzamentos com raças européias (Devon, Hereford, Angus, Charolês, Limousin, Simental, Chianina, e outras)