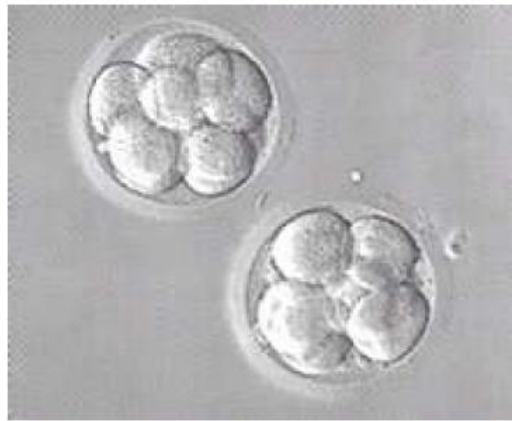


Estereomicroscópio “lupa” oócitos embriões

LED, espelho móvel, zoom variável



- Estativa robusta de grande porte
- Tubo trinocular inclinado a 45° e rotação de 360°
- Um par de oculares de campo amplo e planas, de 10X com 20mm de diâmetro
- Objetiva zoom com faixa de 0.7 a 4.5X
- Aumento total de 7 a 45X
- Com o uso de objetivas auxiliares e de oculares de 20X (opcionais), o aumento total pode chegar até 180X
- Ajuste interpupilar entre 55 a 75 mm
- Ajuste de focalização com duplo manípulo
- Iluminação fria LED transmitida com controle de intensidade de 0 a 100%
- Cabo de força com dupla isolamento e plug com três pinos
- Alimentação: 85-240 Vca automático
- Garantia de 24 meses