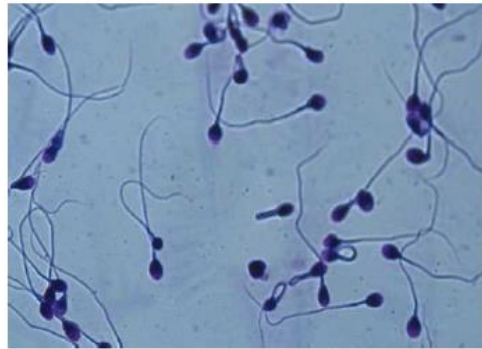


# Microscópio binocular

## com ou sem contraste de fase



- Cabeça: Binocular, inclinada 45°, giro 360° ajuste dioptria dupla anti-fungo
- Distância Interpupilar: 54-75mm
- Aumento: De 40 a 1.000x (1.600x opcional)
- Oculares: WF 10x/18mm (P16x/11mm opcional)
- Estativa: Alta resistência
- Revolver: Quádruplo
- Objetivas: Acromáticas 4x/0.10, 10x/0.25, 40x/0.65 (retrátil) e 100x/1.25 (retrátil) (imersão/óleo)
- Platina: Dupla Quadrada 140x140mm com charriot graduado, área de trabalho de 50x75mm e controle coaxial
- Condensador: ABBE N.A. 1.25 ajustável
- Diafragma: Íris com suporte para filtro
- Filtros: Azul e verde
- Enfoque: Macro-Micro coaxial com trava de pré-focalização e tensor
- Iluminador: Lâmpada de halogênio 6V/20W com controle de luminosidade e espelho plano côncavo para luz solar
- Embalagem: Caixa de Isopor, papelão e capa plástica
- Garantia de 24 meses

<b>Peso</b>	7.5kg
<b>Medidas</b>	33x28x43cm
<b>Alimentação</b>	85~240 Vca automático